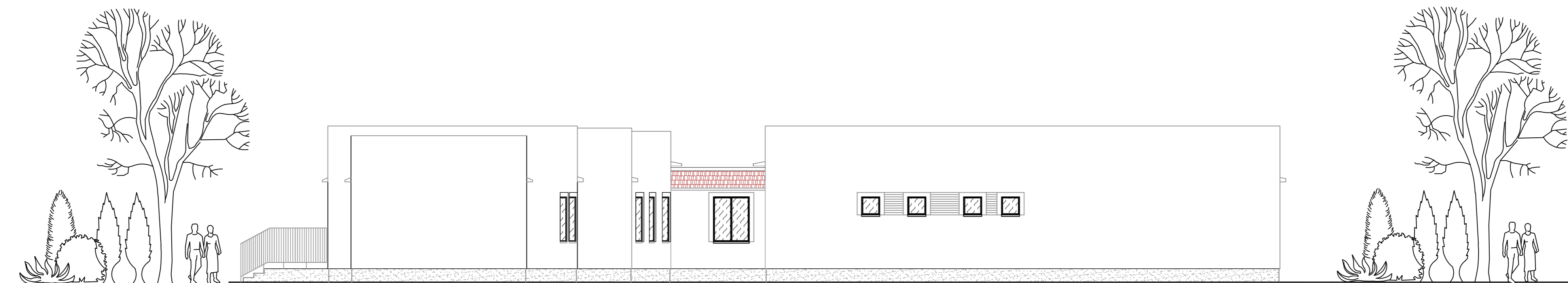











ELEWACJA POŁUDNIOWA

1 : 100



LEGENDA

-  DACH DACHÓWKA –CEGLASTA
-  ELEWACJA TYNK SILIKONOWY
-  ELEWACJA TYNK SILIKONOWY
-  OBRÓBKI BLACHARSKIE – BL. GR. 0,55 MM – KOLOR BRĄZOWY
-  RYNNY I RURY SPUSTOWE STAL. SYSTEMOWE – KOLOR BRĄZOWY
-  COKÓŁ –TYNK MOZAIKOWY
-  STOLARKA OKIENNA KOLOR BIAŁY
-  STOLARKA DRZWIOWA KOLOR BIAŁY
-  BALUSTRADY – KOLOR BRĄZOWY
-  DASZKI BLACHODACHÓWKA –KOLOR CEGLASTY
PROFIL KOLOR BRĄZ

PRACOWNIA PROJEKTOWA AWK 14-200 ŁAWA ul. DOBRAWY 38					
OBIEKT:	OŚRODEK WSPARCIA	DATA	BRANŻA	SKALA	NR RYS.
INWESTOR:	Stowarzyszenie na Rzecz Osób Niepełnosprawnych Powiatu Iławskiego "Promyk" w Iławie ul. Wyszyńskiego 2a	09/2014	Architektura	1:100	A6
ADRES INWESTYCJI:	Ława ul.1 Maja ,dz. nr 136/28 obr.12				
ELEWACJA POŁUDNIOWA		PROJEKTANT: mgr inż. arch. Krzysztof Zakrzewski upr. proj. arch. nr 135/TO/94 , PROJEKTANT: inż. Wiesław Kuczmarski upr. proj. arch. konstr. nr 377/OL/94 , 8/02 /OL SPRAWDZ. BRANŻY ARCHITEKTONICZNEJ inż. arch. Jerzy Gawor upr. proj. arch. nr 471/OL			
STADIUM:		PROJEKT BUDOWLANY			