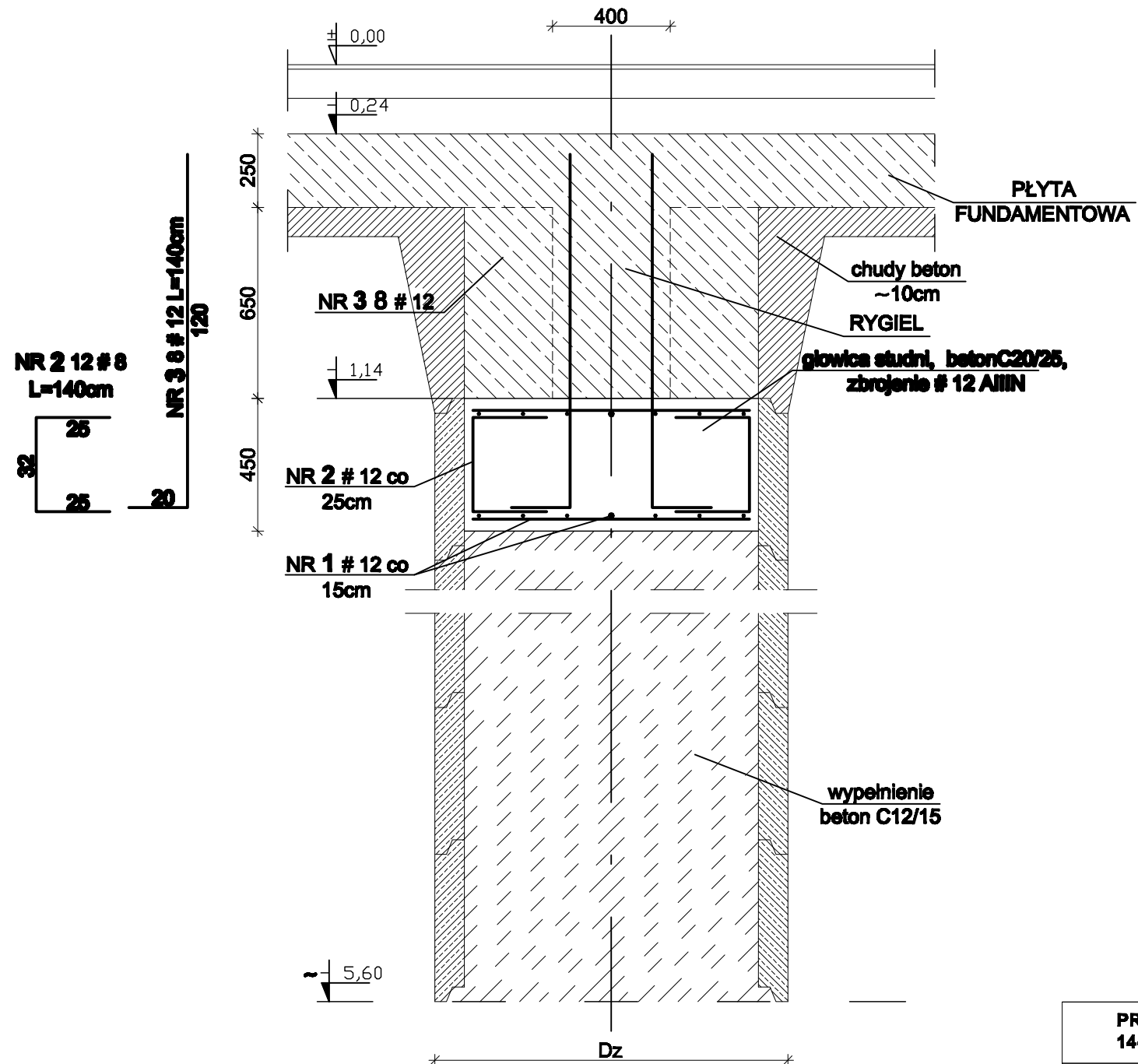


## POSADOWIENIE RYGLI NA GŁOWICY STUDNI



**UWAGI**  
posadowienie studni wykonać na warstwie  
gruntu nośnego tj. IIIA / IIIB wg dokumentacji  
geotechnicznej

**UWAGI:**

- Prace fundamentowe wykonywać pod nadzorem osoby uprawnionej,
- Studnie posadowić na gruntach nośnych
- Pod ryglami i płytą fundamentową wykonać podkład z chudego betonu C8/10 gr. 10cm
- Z głowicy studni wystawić startery do rygli żelbetowych, na zakładach prętów zagęścić rozstaw strzemion o połowę,
- Zakłady prętów głównych min. 60cm, wszystkie naroża rygli zbroić dodatkowo wkładkami narożnymi 6#12 o długości pręta l=2,0m;

**BETON: C20/25**  
**STAL : A-IIIIN - pręty główne**

<b>PRACOWNIA PROJEKTOWA AWK</b> 14-200 ŁAWA ul. DOBRAWY 38					
OBIEKT:	<b>OŚRODEK WSPARCIA</b>	DATA	BRANŻA	SKALA	NR RYS.
INWESTOR:	Stowarzyszenie na Rzecz Osób Niepełnosprawnych Powiatu Ławskiego "Promyk" w Ławie ul. Wyszynskiego 2a	09/2014	Konstrukcja	1: 20	<b>K8</b>
ADRES INWESTYCJI:	Ława ul.1 Maja ,dz. nr 136/28 obr.12				
<b>POSADOWIENIE RYGLI NA GŁOWICY STUDNI</b>				PROJEKTANT: inż. Wiesław Kuczmański upr.proj.arch.konstr.nr 377/OL/94 , 8/02 /OL	