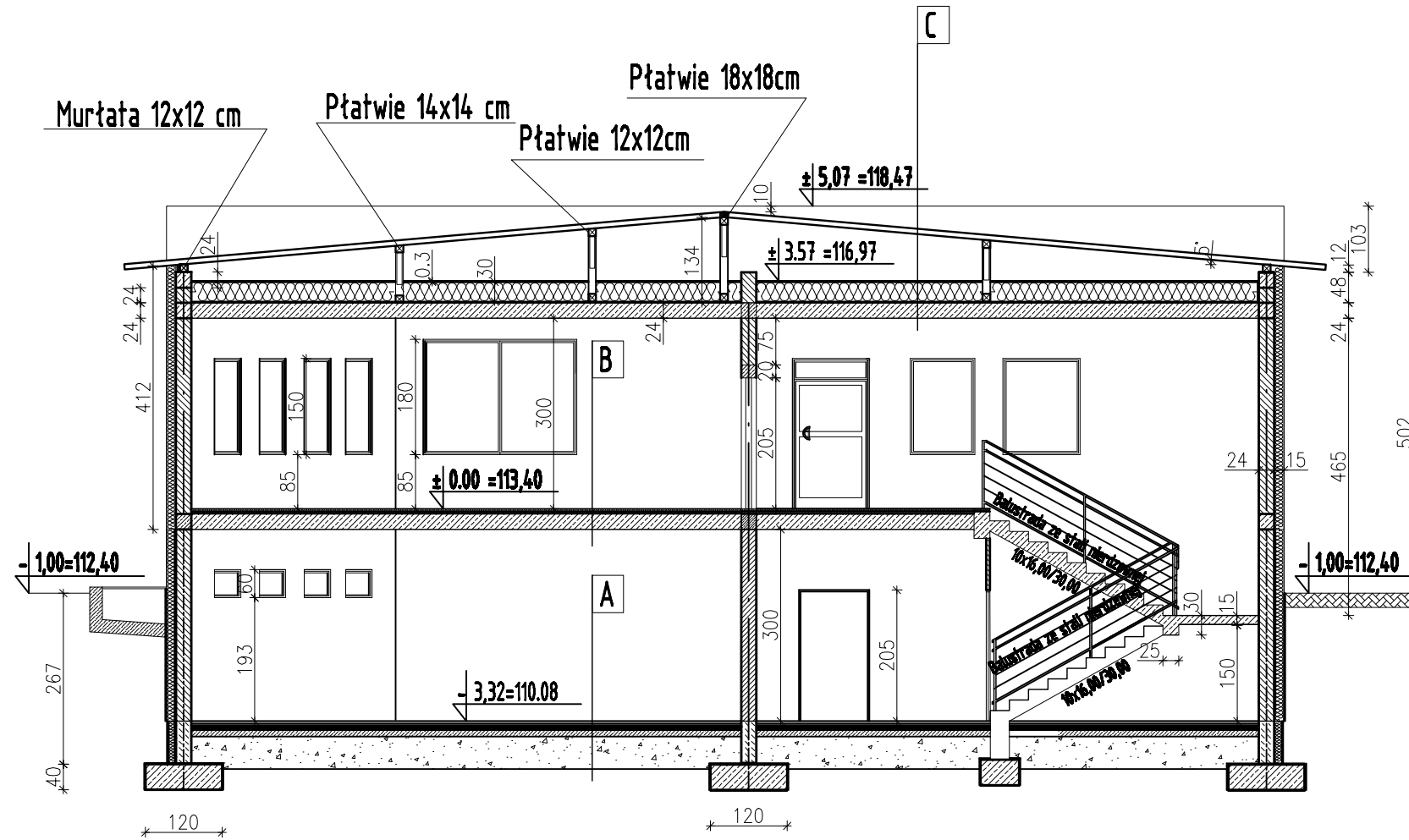


PRZEKRÓJ POPRZECZNY BRYŁA A 1 : 100



C

Papa termozgrzewalna - warstwa podkładowa oraz wierzchniego krycia
 Deskowanie pełne 25mm
 Więźba dachowa drewniana-krokwie i płatwie na murtatach i stępach
 Paroizolacja z folii gr. 0.2 mm
 Wełna mineralna gr.30cm w płytach twardych gr. 0.2 mm
 Folia izolacyjna szczelna gr. 0.3 mm
 Strop żelbetowy Żerań gr. 24 cm
 Tynk cem.wap. od spodu
 Malowanie farbami emulsyjnymi sufitu

B

Posadzka z wykładziny typu Tarkett lub gres odpowiednio dla pomieszczenia
 Posadzka cementowa 4 cm
 Warstwa odcinająca z folii PE 0,2mm
 Styropian Fs-20 3cm
 Izolacja z folii PE 0,2mm
 Strop żelbetowy typu Żerań gr. 24cm
 Tynk cem.wap. od spodu gr. 0.5 cm
 Szpachla gipsowa gr. 0.5 cm
 Malowanie farbą emulsyjną

A

Posadzka z wykładziny typu Tarkett lub gres
 Posadzka cementowa 5b cm
 Warstwa odcinająca z folii PE 0,2mm
 Styropian Fs-20 5cm
 Izolacja z folii PE 0,2mm
 Podkład z betonu B-10 10cm
 Zasyпка piaskowa ok 50cm zagęszcz.mechan.warstwami

PRACOWNIA PROJEKTOWA AWK 14-200 IŁAWA ul. DOBRAWY 38		DATA	BRANŻA	SKALA	NR RYS.
OBIEKT: OŚRODEK WSPARCIA		09/2014	Architektura	1:100	A3
INWESTOR:	Stowarzyszenie na Rzecz Osób Niepełnosprawnych Powiatu Iławskiego "Promyk" w Iławie ul. Wyszynskiego 2a	PROJEKTANT:			
ADRES INWESTYCJI:	Iława ul.1 Maja ,dz. nr 136/28 obr.12	mgr inż.arch. Krzysztof Zakrzewski upr.proj.arch.nr 135/TO/94,			
PRZEKRÓJ POPRZECZNY - BRYŁA A		inż. Wiesław Kuczmański upr.proj.arch.konstr.nr 377/OL/94 , 8/02/OL			
STADIUM:		SPRAWDZ. BRANŻY ARCHITEKTONICZNEJ inż.arch.Jerzy Gawor upr.proj.arch.nr 4/71/OL			
PROJEKT BUDOWLANY					