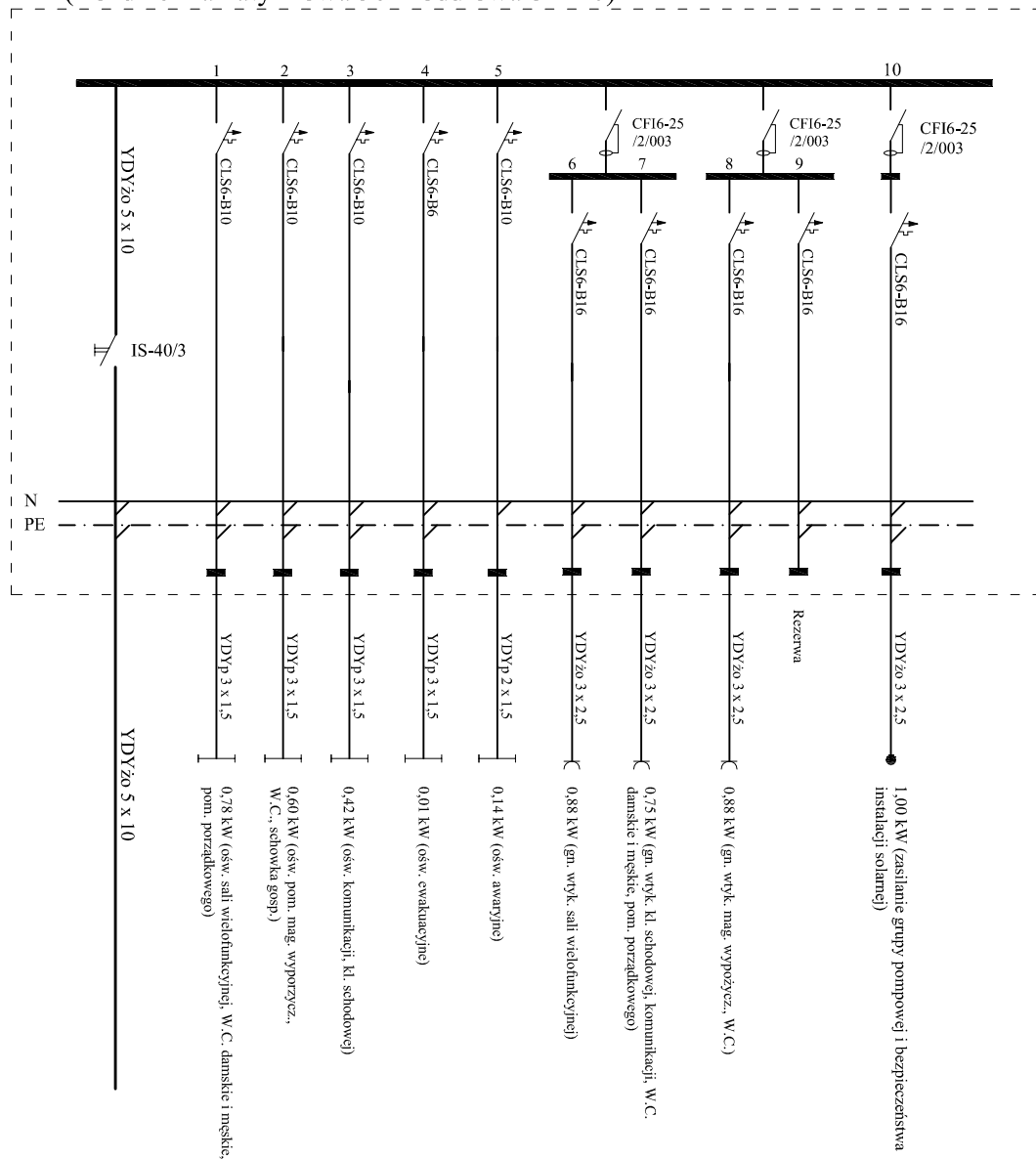


## R2 (Rozdzielnia natynkowa 36-modułowa o IP20)



OBIEKT:	Ośrodek Wsparcia			
ADRES:	Iława, ul. 1-go Maja, dz. nr 136/28, obręb 12			
INWESTOR:	Stowarzyszenie na Rzecz Osób Niepełnosprawnych Powiatu Iławskiego "Promyk", ul. Wyszyńskiego 2a			
TYTUŁ RYSUNKU:	ROZDZIELNIA R2			FAZA: PROJEKT BUDOWLANY
OPRACOWAŁ:	BRANŻA: ELEKTRYCZNA	SKALA: -----	NR RYS.: 8	DATA: sierpień 2014r.
PROJEKTOWAŁ: inż. Tomasz Kasprowicz upr. bud.nr ewid. WAM/0097/PW0E/12	PODPIS:	SPRAWDZAJĄCY: inż. Tomasz Kraweć upr. bud.nr ewid. WAM/0065/PW0E/06	PODPIS:	